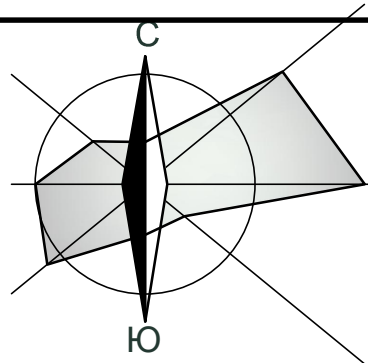
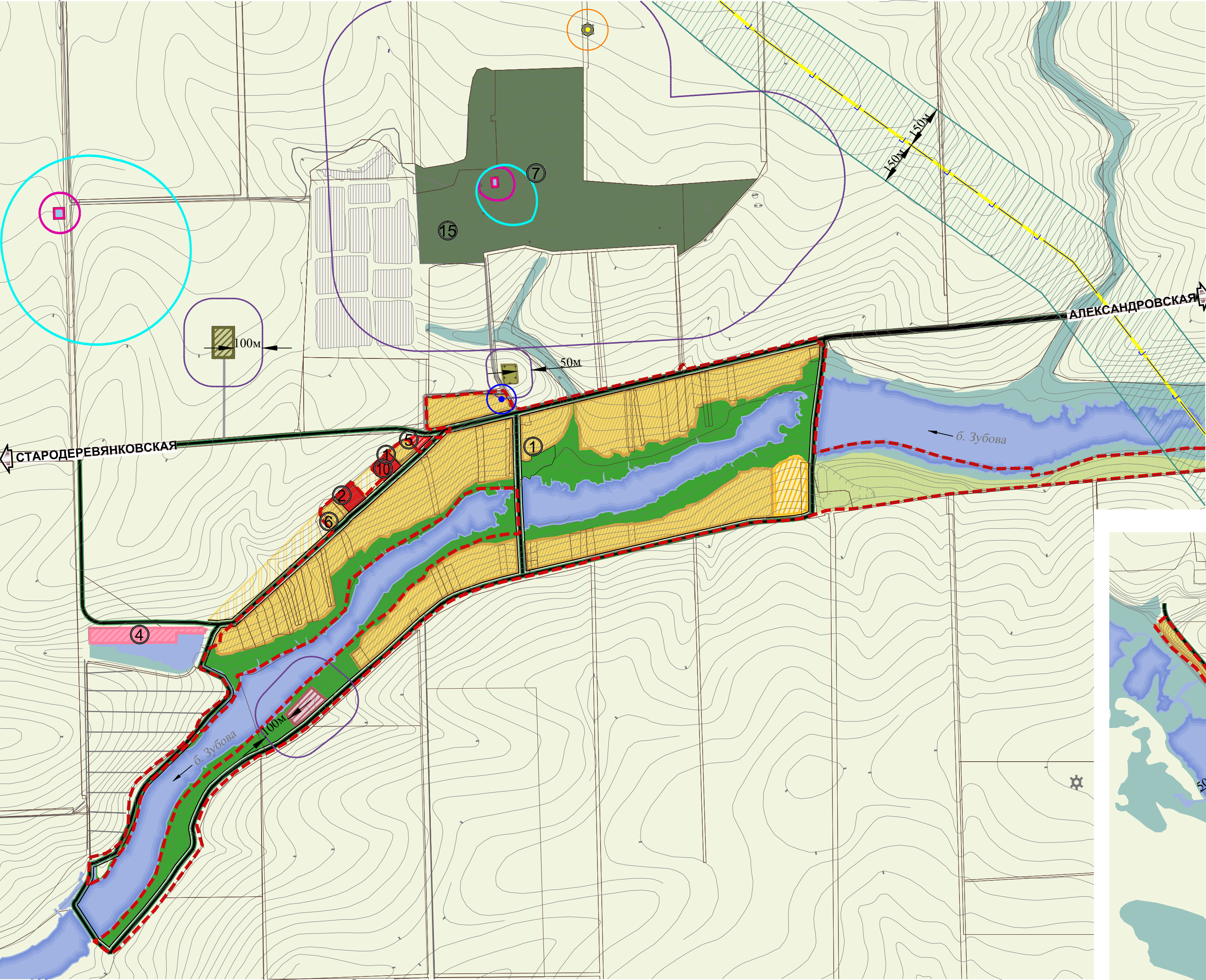


ФРАГМЕНТ ГЕНЕРАЛЬНОГО ПЛАНА ПОСЕЛЕНИЯ.  
Хутора МИГУТЫ, УДАРНЫЙ, ЧЕРКАССКИЙ  
М 1: 10 000

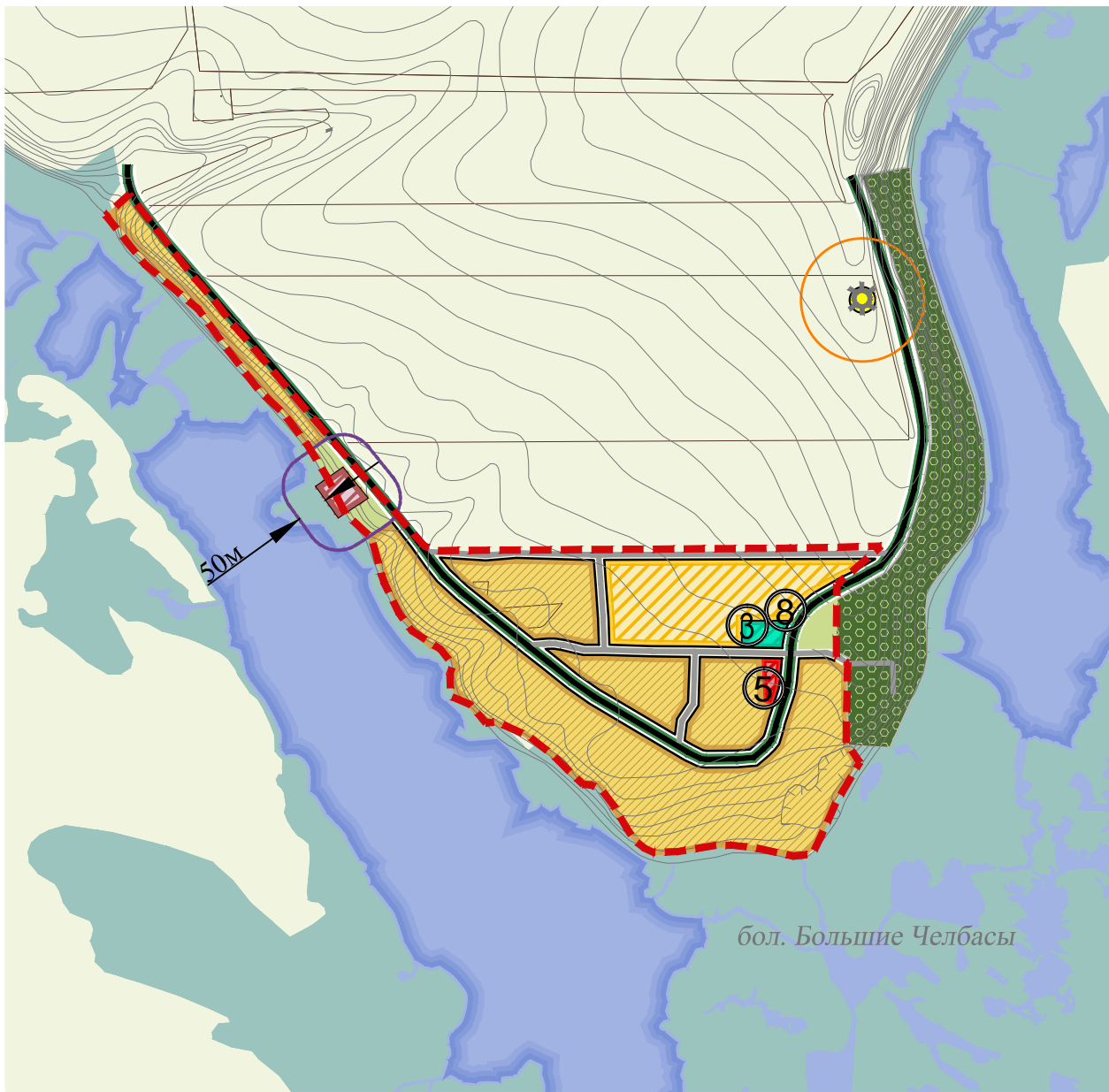
х. Ударный



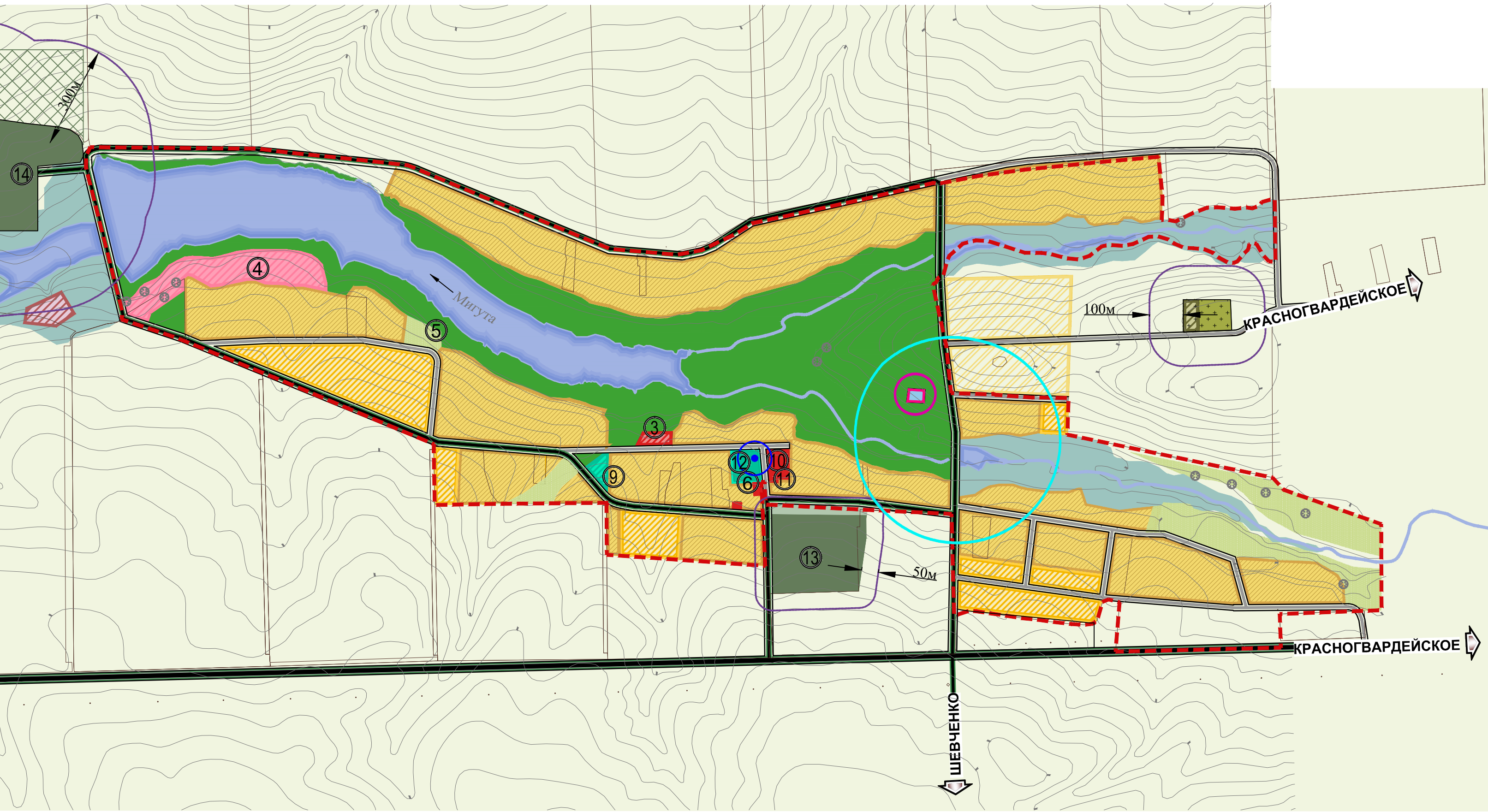
ЭКСПЛИКАЦИЯ

эксп. №	Наименование	Примеч.
1	Культурно-досуговый центр на 75 мест	Сущ.
2	Детский сад с начальной школой (20/30 мест)	Сущ.
3	Фельдшерско-акушерский пункт с аптекой	Проект.
4	База отдыха отдыха	Проект.
5	Магазин	Проект.
6	Фельдшерско-акушерский пункт	Сущ.
7	Ферма крупного рогатого скота	Сущ.
8	Детский сад с начальной школой (10/8 мест)	Проект.
9	Детский сад на 48 мест	Проект.
10	Сельский клуб	Сущ.
11	Столовая	Сущ.
12	Средняя общеобразовательная школа на 188 мест	Сущ.
13	Хозяйственный двор, склад ГСМ	Сущ.
14	Свино-товарная ферма	Сущ.
15	Кормодобывающая бригада	Сущ.

х.Черкасский



х.Мигуты



УСЛОВНЫЕ ОБОЗНАЧЕНИЯ

	Граница населенного пункта
	Граница кадастрового участка
	Основные дороги и жилые улицы в красных линиях
	Второстепенные дороги и жилые улицы в красных линиях
	Территория усадебной жилой застройки
	Территория общественно-делового назначения
	Территория размещения объектов образования и здравоохранения
	Территория размещения объектов рекреации
	Озеленение общего пользования, в т.ч. плоскостных спортивных сооружений
	Поля фильтрации и иные гидротехнические сооружения
	Территория водозаборных сооружений
	Территория очистных сооружений
	Территория объектов сельскохозяйственного производства
	Кладбище традиционного захоронения
	Озеленение специального назначения (санитарно-защитная зона)
	Территория сельскохозяйственного использования (выпасы, сенокосы, огороды)
	Территория садово-дачных товариществ
	Территория открытых озелененных пространств
	Резервная зона для развития населенного пункта
	Линия электропередачи 35 кВ
	Газопровод высокого давления и санитарно-защитная зона
	Курган/ курганный группа с границей охранный зоны
	Памятник истории с границей охранный зоны
	Граница санитарно-защитной зоны

	Граница 1 пояса зоны санитарной охраны источника водоснабжения
	Граница 2 пояса зоны санитарной охраны источника водоснабжения установленная
	Граница 3 пояса зоны санитарной охраны источника водоснабжения установленная

Примечание:  
1) чертеж разработан на электронной топосъемке М 1:25000, выполненной в составе схемы территориального планирования муниципального образования Каневской район ООО "Геоэсмстрой" г. Воронеж в 2008 году;  
2) карта выполнена на основании и с учетом архитектурно-планировочных решений чертежа МО-17 "Фрагмент генерального плана поселения. Хутора Шевченко, Украина, Большие Челбасы", разработанного ООО "ПИТП" (г.Краснодар) в 2009 году в составе Генерального плана Стародеревянского сельского поселения (МК № 6 от 09.02.2009 г.), утвержденного Решением Стародеревянского сельского поселения № 50 от 30.12.2010г. в редакции внесенных изменений, утвержденных Решениями №38 от 22.04.2015г., №67 от 26.11.2015г.

Муниципальный контракт № 015/01-18 от 16 января 2018 года					
Внесение изменений в генеральный план Стародеревянского сельского поселения Каневского района Краснодарского края					
Изм.	Кол.уч.	Лист	№ док	Подпись	Дата
Исп.	Лесничая		02.18г		
Генеральный план Стародеревянского сельского поселения				Марка	Лист
				ГП-7	1
Фрагмент карты планировочного размещения объектов местного значения. Хутора Мигуты, Ударный, Черкасский М 1:10 000				Листов	1
				ИП Лесничая А.В. Кропоткин, 2018г.	